

# Aviso de Ciclón Tropical en el Océano Pacífico

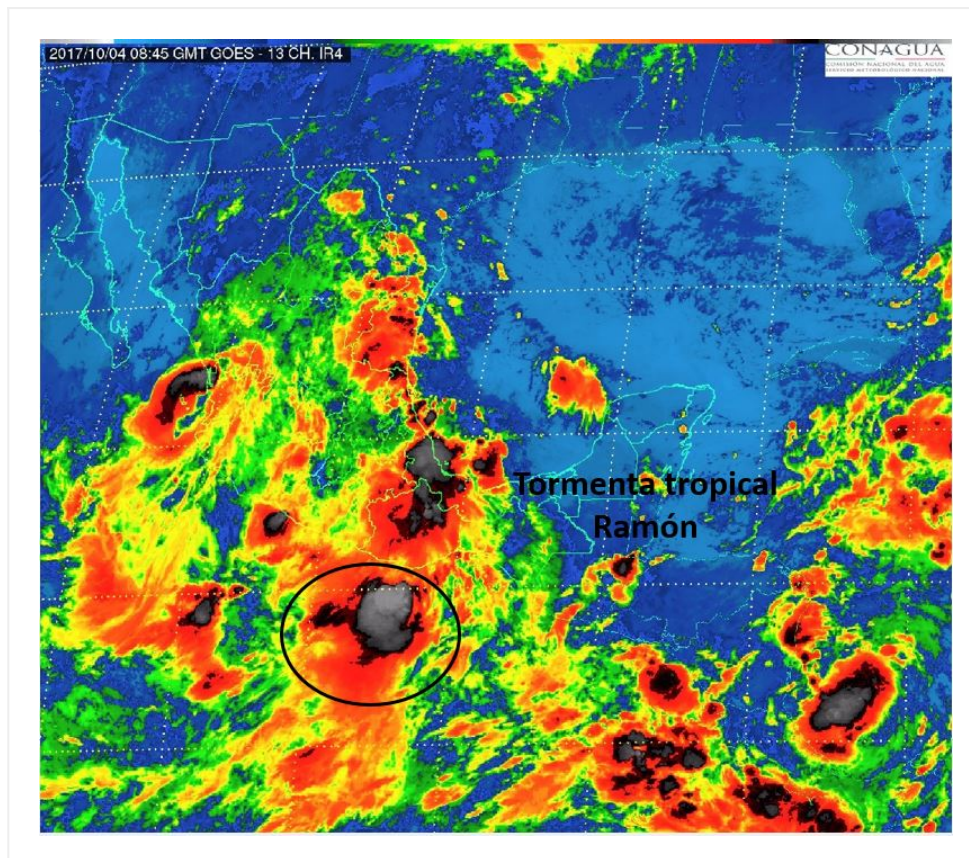
**No. Aviso: 01**

Ciudad de México a 04 de Octubre del 2017.

**Emisión: 04:15h**

Servicio Meteorológico Nacional, fuente oficial del Gobierno de México, emite el siguiente aviso:

**Síntesis: SE HA DESARROLLADO LA TORMENTA TROPICAL RAMON AL SUR DE OAXACA**



**Imagen de satélite**

## **Situación Actual:**

Se ha desarrollado la Tormenta tropical "Ramon" al sur de las costas de Oaxaca

<b>Condiciones Actuales</b>		
<b>Hora local (hora gmt)</b>	4:00 h (9:00 GMT)	
<b>Ubicación del centro del ciclón</b>	Latitud Norte: 14.3°	Longitud Oeste: 96.0°

## Condiciones Actuales

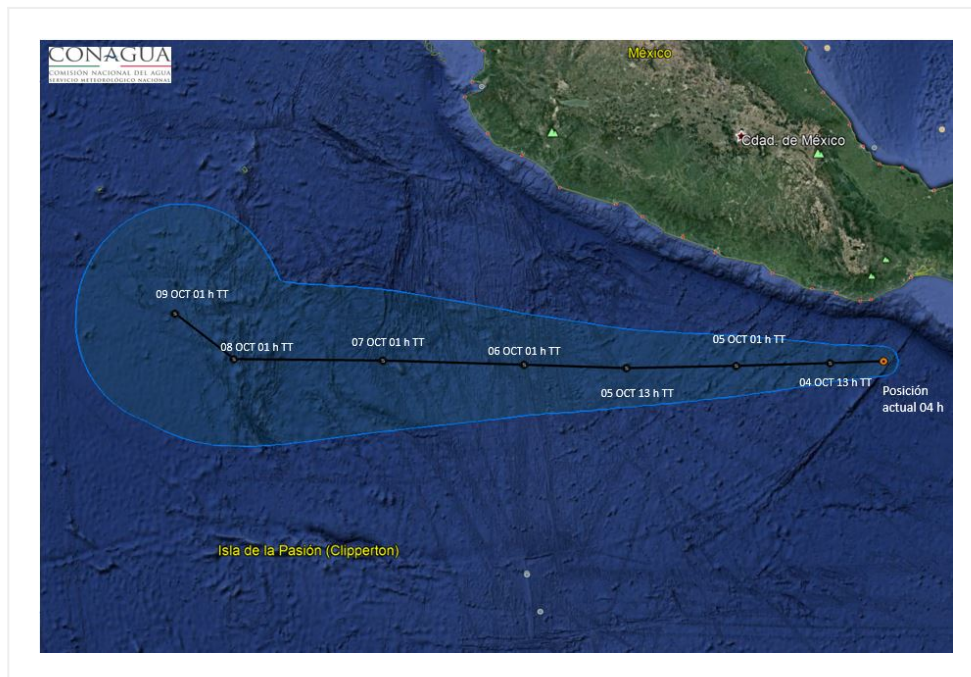
<b>Distancia al lugar más cercano</b>	155 km al sur de Bahías de Huatulco, Oax. 165 km al sur-sureste de Puerto Ángel, Oax.			
<b>Desplazamiento actual:</b>	Oeste (270°) a 15 km/h			
<b>Vientos máximos [km/h]:</b>	Sostenidos: 75 km/h		Rachas: 95 km/h	
<b>Presión mínima central [hpa]:</b>	1002 hPa			
<b>Pronóstico de lluvia</b>	Lluvias puntuales intensas (75 a 150 mm) en Chiapas, Oaxaca y Guerrero. Asimismo refuerza el potencial de lluvias intensas en Hidalgo, Puebla y Veracruz.			
<b>Recomendaciones</b>	Extremar precauciones a la población en general en las zonas de los estados mencionados por lluvias, viento y oleaje (incluyendo la navegación marítima) y atender las recomendaciones emitidas por las autoridades del Sistema Nacional de Protección Civil, en cada entidad.			
<b>Extensión en cuadrantes de radios de vientos y oleaje</b>				
<b>Radio de vientos de 63 km/h</b>	0 km NE	0 km SE	55 km SO	55 km NO

### Condiciones Actuales

#### Extensión en cuadrantes de radios de vientos y oleaje

<b>Oleaje 4 m</b>	0 km NE	0 km SE	55 km SO	55 km NO
-------------------	---------	---------	----------	----------

<b>PRONÓSTICO VALIDO AL DÍA/HORA LOCAL TIEMPO CENTRO</b>	<b>LATITUD NORTE</b>	<b>LONG. OESTE</b>	<b>VIENTOS [Km/h]</b>	<b>CATEGORÍA</b>	<b>UBICACIÓN (en km)</b>
<b>04/13h</b>	14.3	97.3	75/95	Tormenta Tropical	175 km al sur-suroeste de Puerto Ángel, Oax.
<b>05/01h</b>	14.3	99.5	75/95	Tormenta Tropical	245 km al sur-suroeste de Punta Maldonado, Gro.
<b>05/13h</b>	14.3	102.0	75/95	Tormenta Tropical	350 km al sur-suroeste de Tépam de Galeana, Gro.
<b>06/01h</b>	14.4	104.3	75/95	Tormenta Tropical	445 km al sur de Punta San Telmo, Mich.
<b>07/01h</b>	14.5	107.5	75/95	Tormenta Tropical	600 km al sureste de Isla Socorro, Col.
<b>08/01h</b>	14.5	111.0	75/95	Tormenta Tropical	840 km al suroeste de Playa Perula, Jal.
<b>09/01h</b>	15.5	112.5	75/95	Tormenta Tropical	860 km al sur-suroeste de Cabo San Lucas, B.C.S.



### Trayectoria pronóstico de la Tormenta tropical "Ramon"

Aviso No.	Fecha / Hora local CDT	Lat. Norte	Long. Oeste	Distancia más cercana (km)	Viento m <sup>á</sup> x. / rachas	Categoría	Avance
01	04 oct / 4:00	14.3	96.0	155 km al sur de Bahías de Huatulco, Oax. 165 km al sur-sureste de Puerto Ángel, Oax.	75/95	Tormenta Tropical	Oeste (270°) a 15 km/h

**EL SIGUIENTE AVISO SE EMITIRÁ A LAS 07:15 HRS TIEMPO DEL CENTRO O ANTES SI OCURREN CAMBIOS SIGNIFICATIVOS**

**Pronosticador:** Juana Díaz G.

**Revisó:** Josue Montiel L.